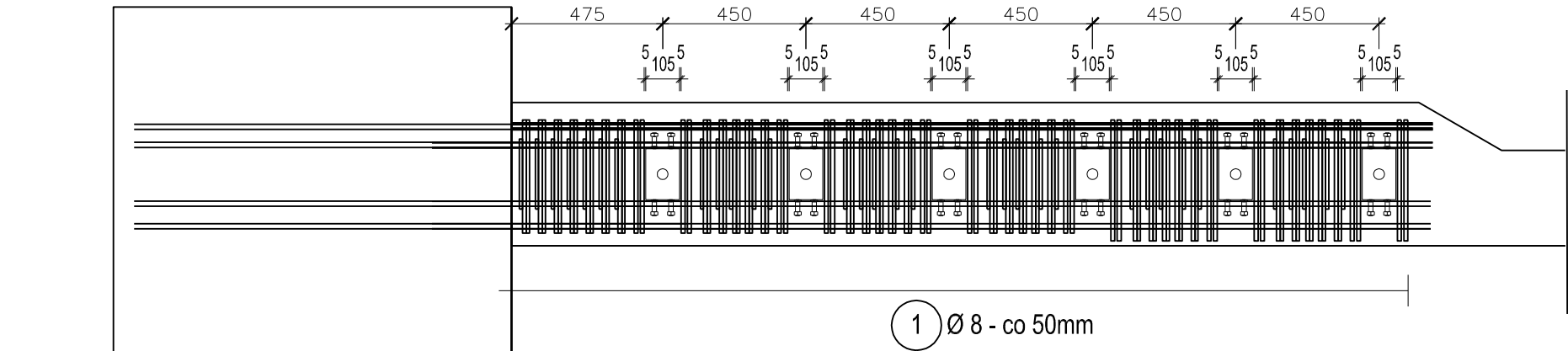
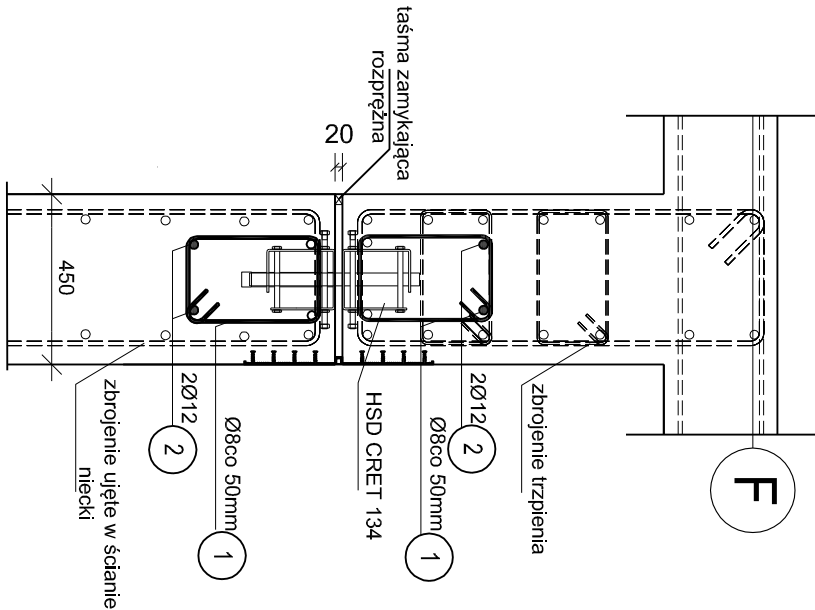
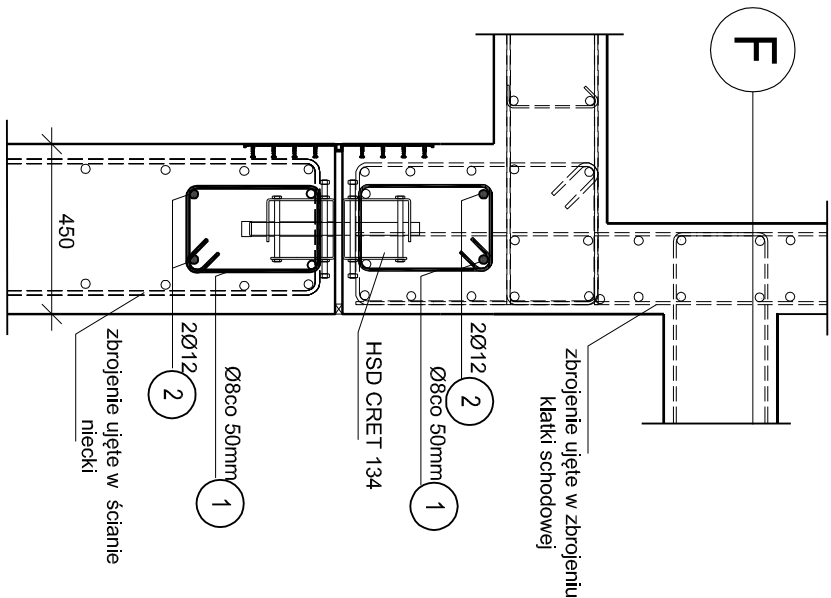
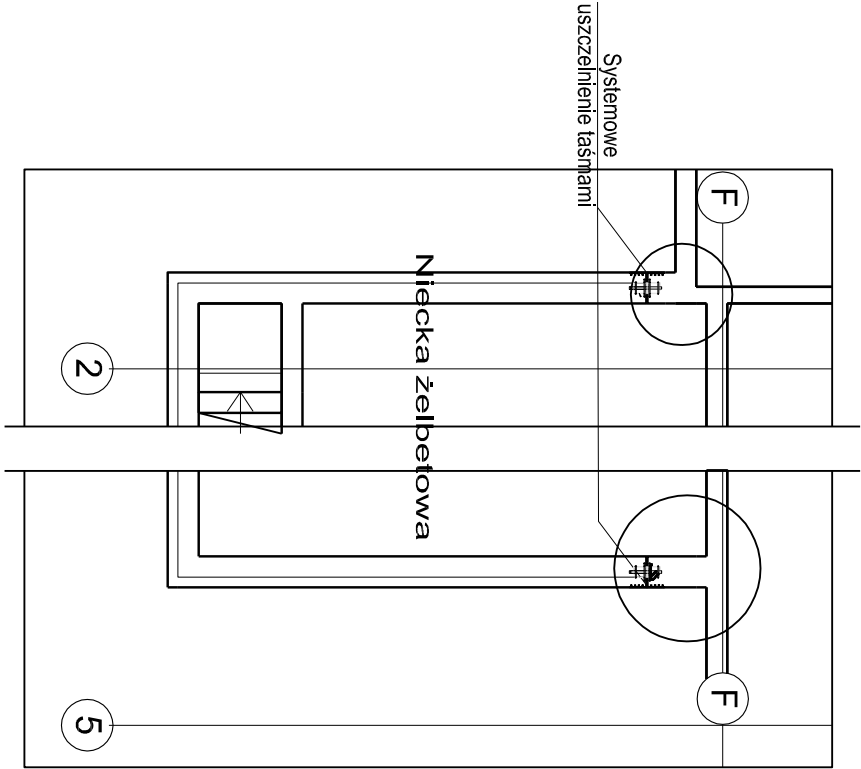


Zestawienie stali

| Poz. | Szt. | Ø | Długość poj. | Długość całkowita | Masa |
|------|------|------|--------------|-------------------|--------|
| | | [mm] | [m] | [m] | [kg] |
| 1 | 200 | 8 | 1.34 | 268.00 | 105.00 |
| 2 | 8 | 12 | 3.00 | 24.00 | 21.31 |

STAL B500SP Masa całkowita [kg] : 127.00

Zestawienie trzpieni dylatacyjnych HSD CRET 134 - szt. 12



| | | |
|---|---|--|
| INWESTOR | | Starostwo Powiatowe we Włocławku ul. Cyganka 28, 87-800 Włocławek |
| ZESPÓŁ PROJEKTOWY | | WAW BIURO PROJEKTOWANIA I REALIZACJI ARCHITEKTURY UL. CYGANKA 7 87-800 WŁOCŁAWEK e-mail: wlozminiezkaniewski@wp.pl |
| PROJEKTANT | mgr inż. Andrzej Saliński nr upr.: POM/0120/P.OOK/08 w specjalności konstrukcyjno-budowlanej | |
| | mgr inż. Roman Depka-Prądzynski nr upr.: 714/EL/83, 20/Gd/00 w specjalności konstrukcyjno-budowlanej | |
| OBIEKT | | |
| BUDOWA POWIATOWEGO CENTRUM ZDROWIA WE WŁOCŁAWKU 87-800 Włocławek, ul. Wyszyńskiego; Dz. nr: 21/2, 21/8, 21/9, 21/10, 21/11, 21/12, 21/13, 21/14 KM35 obręb 0350 Włocławek | | |
| STADIUM | | |
| PROJEKT WYKONAWCZY | | |
| BRANŻA | | |
| KONSTRUKCJA | | |
| TYTUŁ RYSUNKU | | |
| Detal dozbrojenia trzpieniami dylatacyjnymi | | |
| DATA WYDANIA | 09.2020 | |
| NR RYSUNKU | STW-07-04 | SKALA 1:20 |
| REWIZJA | | 0 |